



Warmtecoöperatie Zuidplaspolder

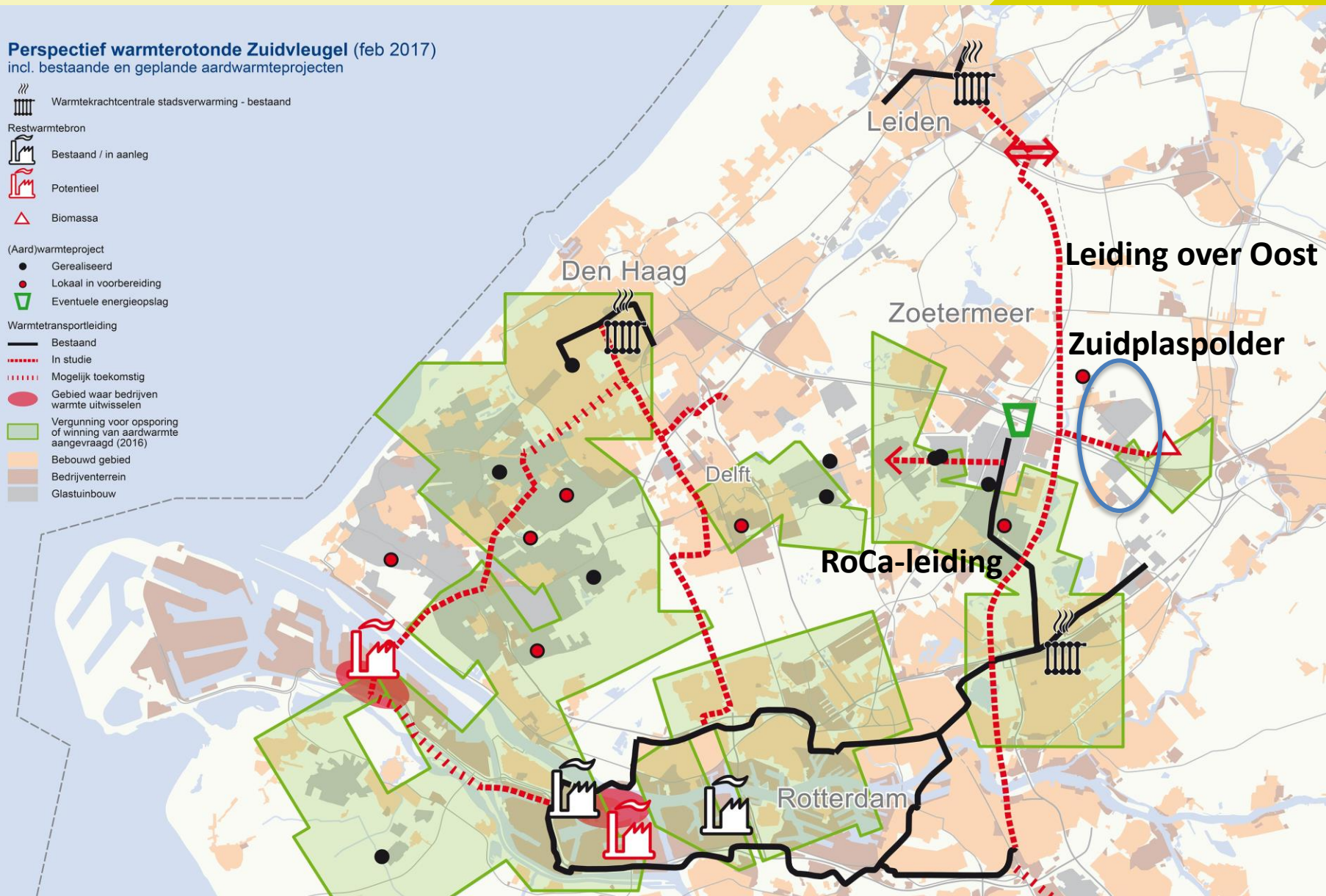
Naar een warme toekomst voor de glastuinbouw





Perspectief warmerotonde Zuidvleugel (feb 2017) incl. bestaande en geplande aardwarmteprojecten

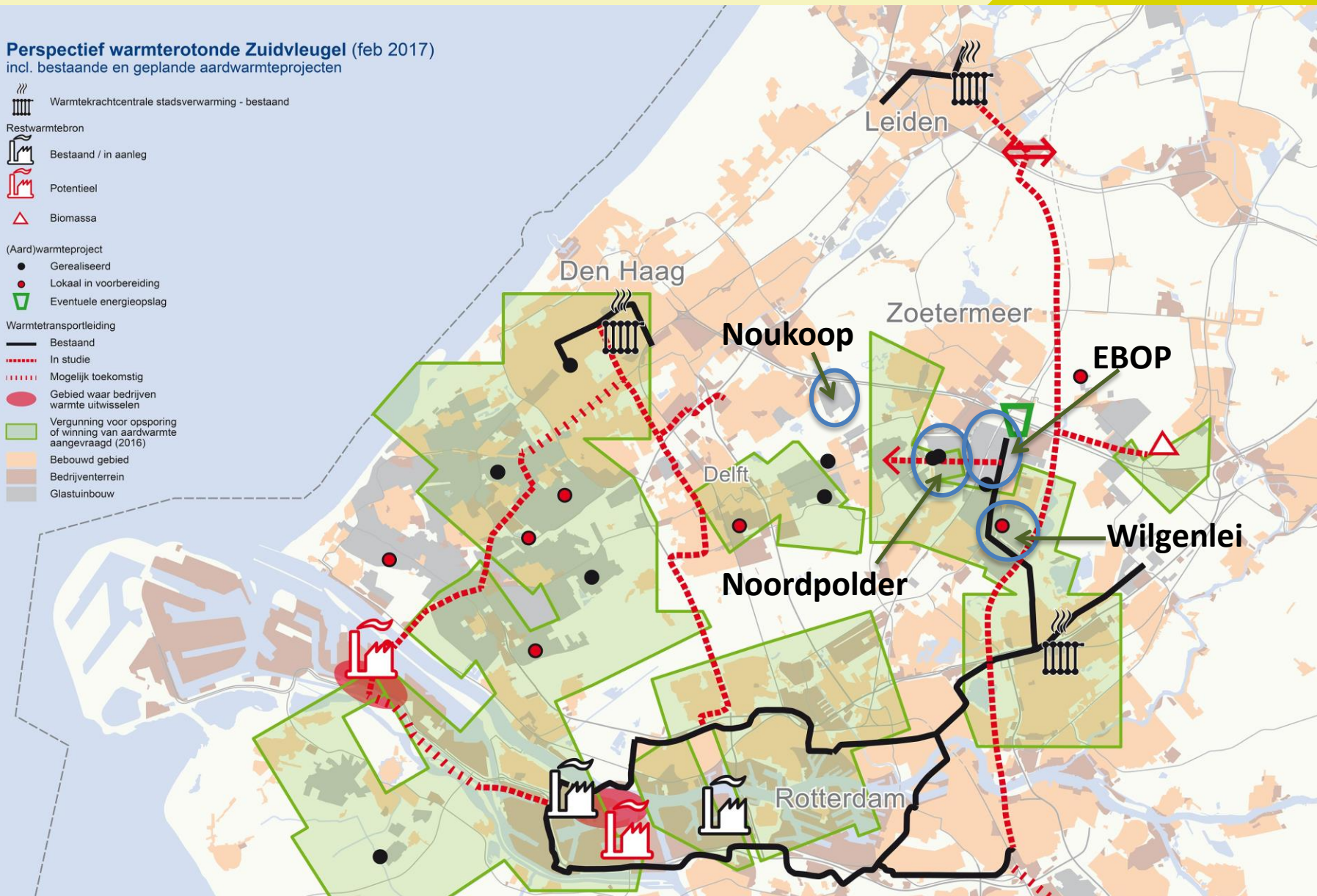
- Warmtekrachtcentrale stadsverwarming - bestaand
- Restwarmtebron**
 - Bestaand / in aanleg
 - Potentieel
 - Biomassa
- (Aard)warmteproject**
 - Gerealiseerd
 - Lokaal in voorbereiding
 - Eventuele energieopslag
- Warmtetransportleiding**
 - Bestaand
 - In studie
 - Mogelijk toekomstig
 - Gebied waar bedrijven warmte uitwisselen
 - Vergunning voor opsporing of winning van aardwarmte aangevraagd (2016)
 - Bebouwd gebied
 - Bedrijventerrein
 - Glastuinbouw





Perspectief warmerotonde Zuidvleugel (feb 2017) incl. bestaande en geplande aardwarmteprojecten

- Warmtekrachtcentrale stadsverwarming - bestaand
- Restwarmtebron**
 - Bestaand / in aanleg
 - Potentieel
 - Biomassa
- (Aard)warmteproject**
 - Gerealiseerd
 - Lokaal in voorbereiding
 - Eventuele energieopslag
- Warmtetransportleiding**
 - Bestaand
 - In studie
 - Mogelijk toekomstig
 - Gebied waar bedrijven warmte uitwisselen
- Vergunning voor opsporing of winning van aardwarmte aangevraagd (2016)
- Bebouwd gebied
- Bedrijventerrein
- Glastuinbouw



'Wie niet mee wil doen moet weg uit de haven'

Allard Castelein, president-directeur Havenbedrijf Rotterdam

De haven moet overschakelen van fossiel naar duurzaam.
„Bedrijven beseffen dat dit een voorwaarde is om te overleven.”

✎ Mark Duursma & Renee Postma ⌚ 22 maart 2017



DOSSIER

De nieuwe haven



Haven neemt al afscheid van steenkool

Kolencentrales op de Maasvlakte Het lot van twee hypermoderne kolencentrales in